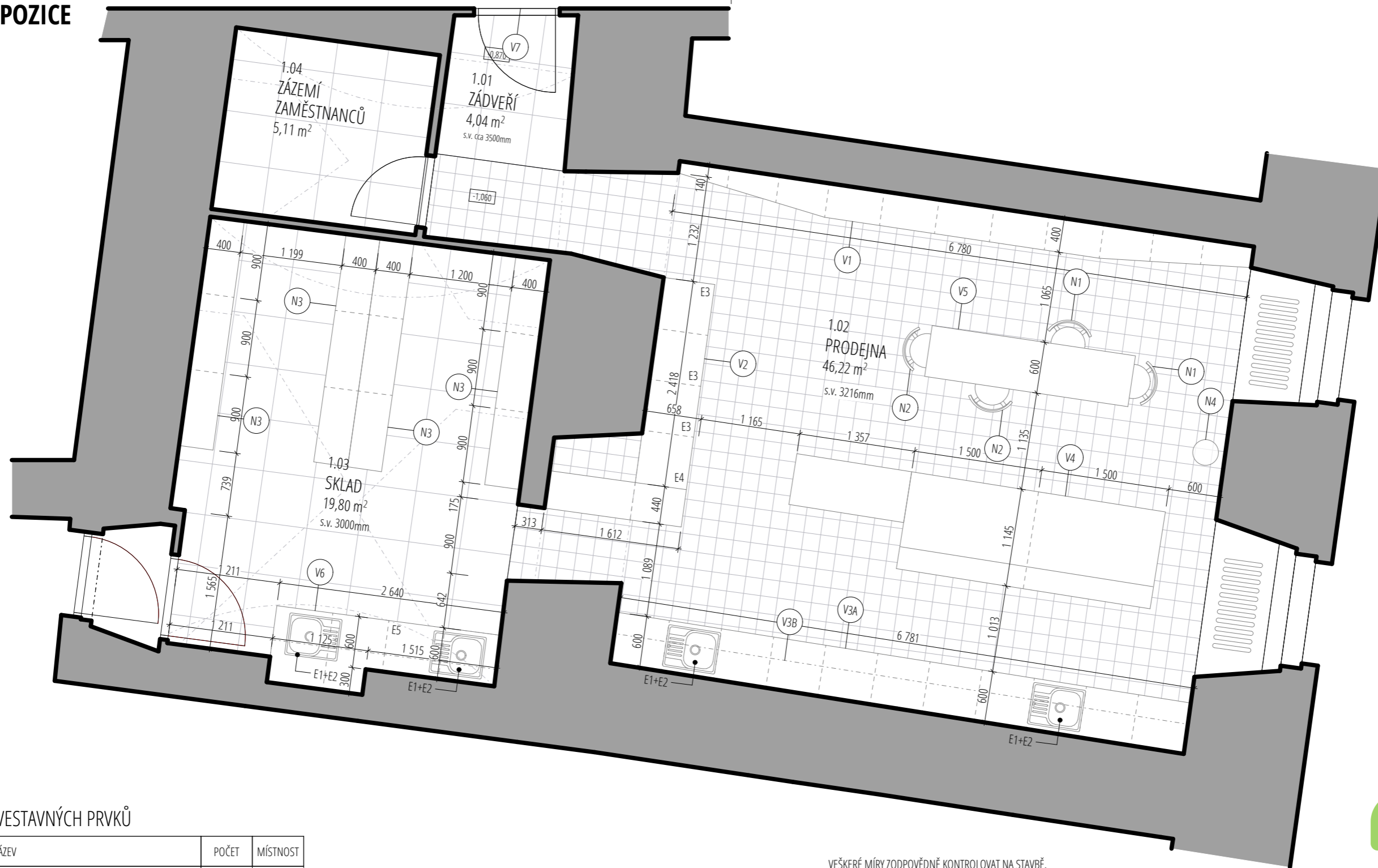


PŮDORYS DISPOZICE



LEGENDA VESTAVNÝCH PRVKŮ

OZN.	NÁZEV	POČET	MÍSTNOST
V1	ÚLOŽNÝ REGÁL	1	1.01
V2	CHLADICÍ VITRÍNY	1	1.02
V3A	PRACOVNÍ DESKA	1	1.02
V3B	NÁSTĚNNÝ REGÁL	1	1.02
V4	PULT + OPLÁŠTĚNÍ	1	1.02
V5	JÍDELNÍ STŮL	1	1.02
V6	PRACOVNÍ DESKA + POLICE	1	1.03
V7	VSTUPNÍ DVEŘE	1	1.01

LEGENDA NÁBYTKU A DOPLŇKŮ

OZN.	NÁZEV	POČET	MÍSTNOST
N1	JÍDELNÍ ŽIDLE TON	1	1.02
N2	JÍDELNÍ ŽIDLE TON	1	1.02
N3	KOVOVÝ REGÁL	1	1.03
N4	ODPADKOVÝ KOŠ	1	1.02

VEŠKERÉ MÍRY ZODPOVĚDNĚ KONTROLOVAT NA STAVBĚ.
KÓTY NEJSOU NADŘAZENY ČÁRAM, DŮLEŽITÉ JE LÍCOVÁNÍ A NÁVAZNOST KONSTRUKCÍ.
MATERIÁLY A POVRCHOVÉ ÚPRAVY PROVÁDĚT PODLE VZORKU ODSOUHLASENÉHO ARCHITEKTEM.

PROJEKT	INVESTOR	ARCHITEKT	
Interiér občerstvení MF Letenská	Ing. Lukáš Majerech	Mio architects s.r.o. Václavská 340, Vestec 252 42	
ZODPOVĚDNÝ PROJEKTANT	Ing. arch. Jana Šimánková, ČKA4293		
VPRACOVAL	Ing. arch. Adéla Příbylová		
STUPEŇ PD	DOKUMENTACE PRO PROVEDENÍ INTERIÉRU	DATUM	09/2019
ČÁST	D.1.1.C INTERIÉR	MĚŘÍTKO	1:50
VÝKRES	PŮDORYS DISPOZICE	ČÍSLO VÝKRESU	C.3

mio
architects